



## 배관기기 종합카탈로그

### ONE TOUCH FITTING POLYPROPYLENE PP TYPE SERIES

## 원터치 피팅 폴리프로필렌 PP 타입 시리즈 INDEX

특징 및 장점	160
주문형식	161
구조도	162
개별주의사항	163
표준제품 일람표	164
접속부위 착탈방법	166
치수도	167

스텐도 피팅
미니 피팅
SUS316 원터치 피팅
SUS316 투터치 피팅
SUS304 피팅
SUS303 피팅
케이캡 피팅
PP 피팅
다행치 피팅
스퍼터 피팅
브라스 원터치 피팅
브라스 투터치 피팅
금형온도조절 피팅
통 피팅
바브 피팅
SUS303 바브 피팅
스틀 피팅
로타리 조인트
고속 로타리 조인트
다회로 로타리 볼록
1회로 피팅 부속 투브
메인 볼록
2회로 정크션 볼록
커넥터
커플링
컬러 캡
스티드 편트플라 스텐도 타입
스티드 편트플라 대경량 타입
스티드 편트플라 저경량 타입
스티드 편트플라 SUS303 타입
스티드 편트플라 PP 타입
스티드 편트플라 스퍼터 타입
스티드 편트플라 브라스 타입
스티드 편트플라 중경량 타입
스로틀 밸브 스텐도 타입
스로틀 밸브 SUS316 타입
스로틀 밸브 PP 타입
스로틀 밸브 브라스 타입

**주의** 사용하기 전에 부록(前)-P.80의 「안전상의 주의」를 반드시 읽어 주십시오.

스테인드 피팅
미니 피팅
SUS316 원터치 피팅
SUS316 투터치 피팅
SUS304 피팅
SUS303 피팅
케미컬 피팅
PP 피팅
대행지 피팅
스퀘어 피팅
브라스 원터치 피팅
브라스 투터치 피팅
금형온도조절 피팅
통 피팅
바브 피팅
SUS303 바브 피팅
스톱 피팅
로타리 조인트
고속 로타리 조인트
다회로 로타리 블록
1회회전 피팅 부착 타입
메인 블록
2회로 정크션 블록
커넥터
커플링
컬러 캡
스피드 컨트롤러 스테인드 피팅
스피드 컨트롤러 대용량 피팅
스피드 컨트롤러 저용량 피팅
스피드 컨트롤러 SUS303 피팅
스피드 컨트롤러 PP 피팅
스피드 컨트롤러 스페어 피팅
스피드 컨트롤러 브라스 피팅
스피드 컨트롤러 장용량 피팅
스로틀 밸브 스테인드 피팅
스로틀 밸브 SUS316 피팅
스로틀 밸브 PP 피팅
스로틀 밸브 브라스 피팅

# 특수배관용 피팅 시리즈

## 폴리프로필렌 PP 피팅

### 클린환경 대응 전용의 원터치 피팅!

동계(銅系) 재질 미사용

논 그리스

클린 룸 포장 사양



- 본체재질은 클린환경에 적합한 폴리프로필렌(Polypropylene:PP) 재질을 채용하였습니다.
- 씰 부위에는 EPDM를 채용하였으며, 선택사양으로서 NBR, FKM재질의 선택이 가능합니다.
- 나사본체는 폴리프로필렌(PP)과 SUS304의 선택이 가능합니다.
- 금유사양(禁油仕様)의 제품입니다.
- 플라스틱본체가 투명이기 때문에 유체의 확인이 가능합니다.
- 사용용도에 따라 일반포장 사양 및 클린 룸 포장 사양의 선택이 가능합니다.
- 인치사이즈가 추가되었습니다.



스탠더드 피팅
미니 피팅
SUS316 원터치 피팅
SUS316 튜브 피팅
SUS304 피팅
SUS303 피팅
케미컬 피팅
PP 피팅
대형 피팅
스패터 피팅
브라스 원터치 피팅
브라스 튜브 피팅
금속온도조절 피팅
통 피팅
바브 피팅
SUS303 바브 피팅
스톱 피팅
로타리 조인트
고속 로타리 조인트
다회로 로타리 블록
반방향 피팅 부착 튜브
메인 블록
2회로 정교산 블록
커넥터
커플링
컬러 캡
스피드 컨트롤러 스탠더드 타입
스피드 컨트롤러 대용량 타입
스피드 컨트롤러 저용량 타입
스피드 컨트롤러 SUS316 타입
스피드 컨트롤러 스텔라 타입
스피드 컨트롤러 브라스 타입
스피드 컨트롤러 알루미늄 타입
스로틀 밸브 스탠더드 타입
스로틀 밸브 SUS316 타입
스로틀 밸브 PP 타입
스로틀 밸브 브라스 타입

## 사양 (仕様)

사용유체	압축공기, 물 (조건 有※), 기타 약품 등 (조건 有※)
최고사용압력	1.0MPa (0~20°C)
사용진공압력	-100kPa
사용온도범위	0~80°C (씰 고무 재질 NBR의 경우 : 0~60°C) (不凍)

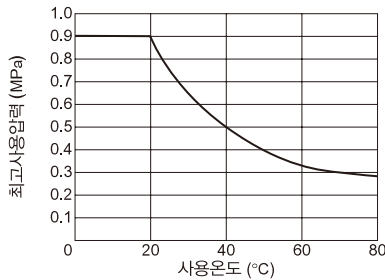
### ⚠ 경고

- ※ 1. 사용유체가 물 또는 기타 약품 등일 경우에는 하기의 조건을 반드시 엄수하여 주십시오.
  1. 물 또는 액체를 사용할 때에는 서지압력을 최고사용압력 이하로 설정해서 사용하여 주십시오.
  2. 물 또는 액체를 사용할 때에는 반드시 인서트링을 끼워서 사용하여 주십시오.
  3. 약품 및 용제(溶劑), 혼합가스 등에 대해서는 사용조건에 따라서 폐사의 사양과 적합하지 않을 경우가 있으므로 확인한 후에 사용하여 주십시오.
- ※ 2. 직사광선이나 자외선에 의해 수지(樹脂)가 열화(劣化) 할 수 있습니다.

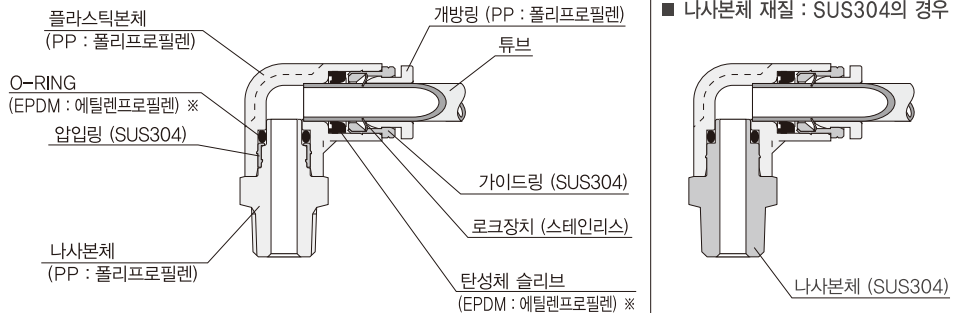
### ⚠ 주의

- ※ 1. 금속사양이기 때문에 스탠더드 사양보다 튜브장착 시 뻑뻑합니다. 사용시에 튜브가 튜브엔드까지 꽃혔는지 확인하여 주십시오. 장착할 때 사용에 문제가 없는 액체를 튜브에 도포하면 보다 쉽게 장착됩니다.
- ※ 2. 사용온도가 20°C를 초과하는 경우의 최고사용압력은 하기의 「사용온도와 최고사용압력의 관계」의 내용을 참고 여주십시오.

## 사용온도와 최고사용압력의 관계도



## 구조도 [엘보(Elbow) : 제품명 ⇒ PPL 타입의 경우]



- ※ 주문생산품으로 불소고무(FKM) 및 니트릴고무(NBR) 수소화 니트릴고무(HNBR) 재질로도 생산 가능합니다.
- ※ 미터나사 타입에는 개스킷(SUS304+EPDM)이 기본 장착되어 있습니다.

## 개별주의사항

사용하기 전에 반드시 읽어 주십시오. 「안전상의 주의」에 대해서는 부록(前)-P.80을, 「수목제품의 공통주의사항」에 대해서는 부록(前)-P.82를, 「피팅 시리즈의 공통주의사항」에 대해서는 부록(前)-P.85를 참고하여 주십시오.

### 경 고

1. 사용유체가 약품, 용액, 혼합가스 등인 경우에는 내약품성(耐藥品性)을 확인한 후에 사용하여 주십시오. 사용조건에 따라서 튜브의 빠짐 및 누설(漏泄)의 원인이 될 위험성이 있습니다.
2. 피팅부위가 요동(搖動) 또는 충격을 받는 조건에서는 사용하지 마십시오. 피팅본체의 파손 또는 튜브의 빠짐 및 누설(漏泄)의 원인이 될 위험성이 있습니다.
3. 직사광선 및 자외선에 의하여 플라스틱이 열화(劣化)될 수 있습니다.
4. 본 제품은 사용온도범위에 따라서 최고사용압력이 다릅니다. 사용할 때에는 반드시 사양 내의 「사용온도와 최고사용압력의 관계도」를 참고하여 사용범위 내에서 사용하여 주십시오.

### 주 의

1. EPDM 패킹재질은 광물유(鑛物油) 계열의 유분(油分)에 내성(耐性)이 약해지므로 일반 공기압회로 내의 배관에는 적합하지 않습니다.
2. 나사분체에 실테이프 또는 실 재질을 사용하여 취부할 경우에는 나사의 단면으로부터 1.5~2산 정도를 남기고 실테이프를 감거나 실 재질을 도포(塗布)하여 주십시오.
3. 나사부위가 플라스틱 타입의 관용테이퍼나사를 조일 경우에는 손으로 멈출 때까지 조인 후에 스패너 등의 공구를 이용하여 약 2~3회전 정도 더 조여 주십시오. 조일 때에는 나사를 너무 세게 조이면 나사부위 파손의 원인이 될 가능성이 있습니다. 또한, 너무 헐겁게 조이면 나사의 풀림 또는 누설(漏泄)의 원인이 될 가능성이 있습니다.
4. 관용테이퍼 나사부위가 PP 재질로 되어 있기 때문에 제품을 장기간 사용하게 되면 크립(Creep) 현상으로 인하여 누설(漏泄)의 가능성이 있습니다. 정기적인 보수 및 점검이 필요하며, 만약 누설이 발생되고 있는 경우에는 나사를 조금 더 조여주십시오.
5. 사용유체의 누설(漏泄)로 인하여 기계 및 장치, 장비의 손상 또는 화재가 발생할 우려가 있기 때문에 사전에 보호커버 등의 안전대책을 설치하여 주십시오.
6. 금유사양(禁油仕様)이기 때문에 튜브의 장착이 스탠더드 사양에 비해서 빠빠합니다. 사용할 때에는 튜브 엔드까지 확실하게 밀어 넣었는지를 확인하여 주십시오. 장착할 때에는 사용시에 문제가 되지 않는 액체를 튜브에 도포하면 장착성이 개선됩니다.

스탠더드 피팅
미니 피팅
SUS316 원타치 피팅
SUS316 투타치 피팅
SUS304 피팅
SUS303 피팅
케미컬 피팅
PP 피팅
대형치 피팅
스퍼터 피팅
브라스 원타치 피팅
브라스 투타치 피팅
금형온도조절 피팅
롱 피팅
바브 피팅
SUS303 바브 피팅
스몰 피팅
로타리 조인트
고속 로타리 조인트
다회로 로타리 볼록
보일러 피팅 부위 튜브
메인 볼록
2회로 정크로스 볼록
커넥터
커플링
컬러 캡
스티드 편트볼라 스테인드 워밍
스티드 편트볼라 대형 워밍
스티드 편트볼라 중형 워밍
스티드 편트볼라 SUS303 워밍
스티드 편트볼라 PP 워밍
스티드 편트볼라 스퍼터 워밍
스티드 편트볼라 보스 워밍
스티드 편트볼라 중형 워밍
스몰 볼 밸브 스탠더드 워밍
스몰 볼 밸브 SUS316 워밍
스몰 볼 밸브 PP 워밍
스몰 볼 밸브 브라스 워밍



## 표준제품 일람표 (인치 사이즈)

### 나사 ⇄ 튜브의 접속 나사부위 재질 : PP

형 상	수록 페이지	나사 사이즈	튜브외경				
			4	1/4	8	3/8	1/2
PPC 스트레이트	179	R1/8	●	●	●		
		R1/4	●	●	●	●	
		R3/8				●	●
		R1/2					●
PPL 엘보	179	R1/8	●	●	●		
		R1/4	●	●	●	●	
		R3/8				●	●
		R1/2					●
PPB 티 (T)	180	R1/8	●	●	●		
		R1/4	●	●	●	●	
		R3/8				●	●
		R1/2					●
PPD 브랜치-T	179	R1/8	●	●	●		
		R1/4	●	●	●	●	
		R3/8				●	●
		R1/2					●
PPX 브랜치-Y	180	R1/8	●	●	●		
		R1/4	●	●	●	●	
		R3/8				●	●
		R1/2					●

### 나사 ⇄ 튜브의 접속 나사부위 재질 : SUS304

형 상	수록 페이지	나사 사이즈	튜브외경				
			4	1/4	8	3/8	1/2
PPC 스트레이트	183	M5×0.8	●	●			
		R1/8	●	●	●		
		R1/4	●	●	●	●	
		R3/8				●	●
		R1/2					●
PPL 엘보	183	M5×0.8	●	●			
		R1/8	●	●	●		
		R1/4	●	●	●	●	
		R3/8				●	●
		R1/2					●
PPB 티 (T)	184	M5×0.8	●	●			
		R1/8	●	●	●		
		R1/4	●	●	●	●	
		R3/8				●	●
		R1/2					●
PPD 브랜치-T	184	M5×0.8	●	●			
		R1/8	●	●	●		
		R1/4	●	●	●	●	
		R3/8				●	●
		R1/2					●
PPX 브랜치-Y	184	M5×0.8	●	●			
		R1/8	●	●	●		
		R1/4	●	●	●	●	
		R3/8				●	●
		R1/2					●

### 튜브 ⇄ 튜브의 접속 (동일 사이즈)

형 상	수록 페이지	튜브외경				
		4	1/4	8	3/8	1/2
PPU 유니언 스트레이트	180	●	●	●	●	●
PPV 유니언 엘보	181	●	●	●	●	●
PPE 유니언-T	181	●	●	●	●	●

형 상	수록 페이지	튜브외경				
		4	1/4	8	3/8	1/2
PPY 유니언-Y	171	●	●	●	●	●
PPMP 패널 유니언-P	181	●	●	●	●	●

### 튜브 ⇄ 튜브의 접속 (이경 사이즈)

형 상	수록 페이지	튜브외경-1	튜브외경-2			
			4	1/4	8	3/8
PPG 이경 유니언 스트레이트	181	1/4	●			
		8		●		
		3/8			●	
		1/2				●
PPEG 이경 유니언-T	182	1/4	●			
		8		●		
		3/8			●	
		1/2				●

형 상	수록 페이지	튜브외경-1	튜브외경-2			
			4	1/4	8	3/8
PPW 이경 유니언-Y	182	1/4	●			
		8		●		
		3/8			●	
		1/2				●

### 튜브 ⇄ 피팅의 접속

형 상	수록 페이지	직경 피팅 사이즈	튜브외경			
			4	1/4	8	3/8
PPGJ 리듀서	182	1/4	●			
		8		●		
		3/8			●	
		1/2				●

### 플러그

형 상	수록 페이지	튜브외경				
		4	1/4	8	3/8	1/2
PPP 피팅 플러그	183	●	●	●	●	●

- 스탠드 피팅
- 미니 피팅
- SUS316 원터치 피팅
- SUS316 후터치 피팅
- SUS304 피팅
- SUS303 피팅
- 케이캡 피팅
- PP 피팅
- 대형지 피팅
- 스퀘어 피팅
- 브라스 원터치 피팅
- 브라스 후터치 피팅
- 금형온도조절 피팅
- 통 피팅
- 바브 피팅
- SUS303 바브 피팅
- 스톱 피팅
- 로타리 조인트
- 고속 로타리 조인트
- 다회로 로타리 블록
- 1회용이 피팅 부속
- 메인 블록
- 2회로 정크션 블록
- 커넥터
- 커플링
- 컬러 캡
- 스피드 컨트롤러 섀시드 워밍
- 스피드 컨트롤러 어댑터 워밍
- 스피드 컨트롤러 저용량 워밍
- 스피드 컨트롤러 SUS303 워밍
- 스피드 컨트롤러 PP 워밍
- 스피드 컨트롤러 스퍼드 워밍
- 스피드 컨트롤러 브라스 워밍
- 스피드 컨트롤러 정용량 워밍
- 스로틀 밸브 소용량드 워밍
- 스로틀 밸브 SUS316 워밍
- 스로틀 밸브 PP 워밍
- 스로틀 밸브 브라스 워밍

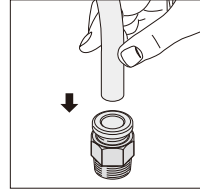
스테인드 피팅
미니 피팅
SUS316 원터치 피팅
SUS316 투타치 피팅
SUS304 피팅
SUS303 피팅
케미컬 피팅
PP 피팅
대행지 피팅
스패터 피팅
브라스 원터치 피팅
브라스 투타치 피팅
금형온도조절 피팅
통 피팅
바브 피팅
SUS303 바브 피팅
스팀 피팅
로터리 조인트
고속 로터리 조인트
화학로 로터리 블록
10만회 피팅 수억 회
메인 블록
2회로 정구산 블록
커넥터
커플링
컬러 캡
스테인드 스테인드 피팅
스테인드 대행지 피팅
스테인드 대행지 피팅
스테인드 SUS303 피팅
스테인드 PP 피팅
스테인드 스패터 피팅
스테인드 브라스 피팅
스테인드 대행지 피팅
스테인드 스테인드 피팅
스테인드 SUS316 피팅
스테인드 PP 피팅
스테인드 브라스 피팅

## 접속부위 착탈방법

### 1. 튜브의 탈착방법

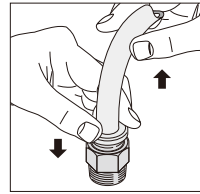
#### ① 튜브의 장착

폴리프로필렌(Polypropylene) PP 피팅 시리즈는 튜브를 튜브 엔드까지 피팅에 밀어 넣으면 로크장치가 고정되며 탄성체 슬리브가 튜브의 외주면(外周面)을 감싸주게(Sealing) 됩니다.  
 튜브를 장착할 때에는 피팅의 공통주의사항 「2. 튜브 장착시의 주의」의 내용을 참고해서 장착시켜 주십시오.



#### ② 튜브의 분리

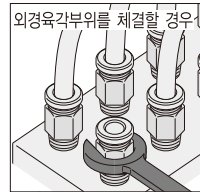
튜브를 피팅에서 빼낼 경우에는 개방링을 누르면 로크장치가 열리며 튜브가 빠집니다. 튜브를 피팅에서 빼낼 때에는 반드시 압축공기를 차단한 후에 빼내십시오.



### 2. 나사의 체결방법

#### ① 나사의 체결

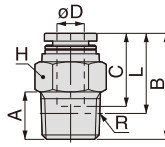
나사를 조일 때에는 외경육각부위를 스패너 등의 공구를 이용하여 조여 주십시오. (상세내용은 본문을 참고하여 주십시오.)  
 또한, 나사를 조일 때에는 SUS304의 경우에는 피팅의 공통주의사항 「4. 본체 취부상의 주의」의 권장조임토크 및 실로크 색깔과 개스킷 재질을, PP의 경우에는 P.163의 개별주의사항 「주의 3」을 참고해서 조여 주십시오.





## 치수도 (mm)

### 스트레이트 PPC

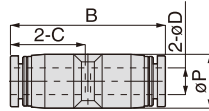


단위 : mm

형식	튜브외경 oD	R	A	B	L	튜브엔드 C	육각대변 H	중량 (g)	유효단면적 (mm <sup>2</sup> )	CAD 파일명
PPC4-01 ⑤⑥⑦	4	R1/8	8	21.1	17.1	15	12	2.5	3.4	PPC4-01
PPC4-02 ⑤⑥⑦		R1/4	11	22.3	16.3		14	3.5		PPC4-02
PPC6-01 ⑤⑥⑦	6	R1/8	8	22.8	18.8	17.1	14	3	9.1	PPC6-01
PPC6-02 ⑤⑥⑦		R1/4	11	24.8			17	3.5		PPC6-02
PPC6-03 ⑤⑥⑦	6	R3/8	12	24.9	18.6	17.1	17	5	9.1	PPC6-03
PPC8-01 ⑤⑥⑦		R1/8	8	27.9			23.9	17		4.5
PPC8-02 ⑤⑥⑦	R1/4	11	26.6	20.6	17	4.5	22.1		PPC8-02	
PPC8-03 ⑤⑥⑦	R3/8	12	27.5	21.2		17	6	PPC8-03		
PPC10-02 ⑤⑥⑦	10	R1/4	11	32.6	26.6		20.4	19	7	30.5
PPC10-03 ⑤⑥⑦		R3/8	12	33.6	27.3	8		PPC10-03		
PPC12-03 ⑤⑥⑦	12	R3/8	12	37.6	31.3	23.6	22	12	40.7	PPC12-03
PPC12-04 ⑤⑥⑦		R1/2	15	34.1	25.9					PPC12-04

- \*1. L 치수는 나사 취부 후의 참고 치수입니다.
- \*2. 형식 내의 ⑤에는 씰 고무 재질을 변경하는 경우, 기호 : F(FKM) / N(NBR) / Z(HNBR)를 기입하여 주십시오.
- \*3. 형식 내의 ⑥에는 클린 룸 포장 사양을 희망하는 경우, 기호 : C를 기입하여 주십시오.
- \*4. 형식 내의 ⑦에는 나사부위의 섀티프 사양을 희망하는 경우, 기호 : TP를 기입하여 주십시오.

### 유니언 스트레이트 PPU

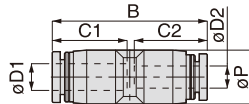


단위 : mm

형식	튜브외경 oD	튜브엔드 C	B	oP	중량 (g)	유효단면적 (mm <sup>2</sup> )	CAD 파일명
PPU4 ⑤⑥	4	15	31	10	4	5.3	PPU4
PPU6 ⑤⑥	6	17.1	35.2	12.5	5.5	12.5	PPU6
PPU8 ⑤⑥	8	18.1	37.8	14.5	8	20	PPU8
PPU10 ⑤⑥	10	20.4	43.8	17.5	13	35	PPU10
PPU12 ⑤⑥	12	23.6	48.2	21	19	59	PPU12

- \*1. 형식 내의 ⑤에는 씰 고무 재질을 변경하는 경우, 기호 : F(FKM) / N(NBR) / Z(HNBR)를 기입하여 주십시오.
- \*2. 형식 내의 ⑥에는 클린 룸 포장 사양을 희망하는 경우, 기호 : C를 기입하여 주십시오.

### 이경 유니언 스트레이트 PPG



단위 : mm

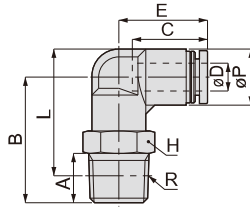
형식	튜브외경 oD1	튜브외경 oD2	튜브엔드 C1	튜브엔드 C2	B	oP	중량 (g)	유효단면적 (mm <sup>2</sup> )	CAD 파일명
PPG6-4 ⑤⑥	6	4	17.1	15	34.6	12.5	5.5	5.3	PPG6-4
PPG8-6 ⑤⑥	8	6	18.1	17.1	38	14.5	7	12.5	PPG8-6
PPG10-8 ⑤⑥	10	8	20.4	18.4	43.3	17.5	12	20	PPG10-8
PPG12-10 ⑤⑥	12	10	23.6	20.4	48	21	18	35	PPG12-10

- \*1. 형식 내의 ⑤에는 씰 고무 재질을 변경하는 경우, 기호 : F(FKM) / N(NBR) / Z(HNBR)를 기입하여 주십시오.
- \*2. 형식 내의 ⑥에는 클린 룸 포장 사양을 희망하는 경우, 기호 : C를 기입하여 주십시오.

SUS304 피팅
미니 피팅
SUS316 원터치 피팅
SUS316 투터치 피팅
SUS304 피팅
SUS303 피팅
케미컬 피팅
PP 피팅
대형치 피팅
스패터 피팅
브라스 원터치 피팅
브라스 투터치 피팅
금형온도조절 피팅
롱 피팅
바브 피팅
SUS303 바브 피팅
스몰 피팅
로타리 조인트
고속 로타리 조인트
다회로 로타리 블록
보일러 피팅 부속품
메인 블록
2회로 정크선 블록
커넥터
커플링
컬러 캡
스테인레스 스테인레스
스테인레스 대형치
스테인레스 중형치
스테인레스 PP
스테인레스 스퍼
스테인레스 보스
스테인레스 중형치
스몰 밸브 스테인레스
스몰 밸브 PP
스몰 밸브 브라스

스테인도 피팅
미니 피팅
SUS316 원타치 피팅
SUS316 투타치 피팅
SUS304 피팅
SUS303 피팅
케미칼 피팅
PP 피팅
대행지 피팅
스패터 피팅
브라스 원타치 피팅
브라스 투타치 피팅
금형온도조절 피팅
통 피팅
바브 피팅
SUS303 바브 피팅
스톱 피팅
코터리 조인트
고속 코터리 조인트
디젤로 코터리 블록
10만회지 피팅 부착 튜브
메인 블록
2회로 정교산 블록
커넥터
커플링
컬러 캡
스테인도 피팅 스테인도 피팅
스테인도 피팅 대행지 피팅
스테인도 피팅 대행지 피팅
스테인도 피팅 303 피팅
스테인도 피팅 PP 피팅
스테인도 피팅 스패터 피팅
스테인도 피팅 브라스 피팅
스테인도 피팅 304 피팅
스테인도 피팅 303 피팅
스테인도 피팅 PP 피팅
스테인도 피팅 브라스 피팅

## 엘보 PPL

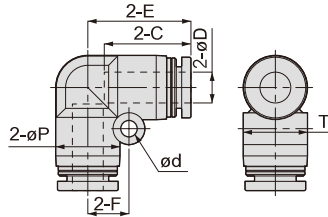


단위 : mm

형식	튜브외경 oD	R	A	B	L	oP	튜브엔드 C	E	육각대변 H	중량 (g)	유효단면적 (mm <sup>2</sup> )	CAD 파일명
PPL4-01 ⑤⑥⑦	4	R1/8	8	23.3	24.3	10	15	18.1	10	4	3.4	PPL4-01
PPL4-02 ⑤⑥⑦		R1/4	11	26.3	25.3				14	4.5		PPL4-02
PPL6-01 ⑤⑥⑦	6	R1/8	8	25	27.3	12.5	16.9	19.9	12	5	8.7	PPL6-01
PPL6-02 ⑤⑥⑦		R1/4	11	28	28.2				14	5.5		PPL6-02
PPL6-03 ⑤⑥⑦		R3/8	12	29.8	29.7				17	6.5		PPL6-03
PPL8-01 ⑤⑥⑦	8	R1/8	8	28	31.3	14.5	18.1	22.7	14	7	17.2	PPL8-01
PPL8-02 ⑤⑥⑦		R1/4	11	31	32.2				7.5	PPL8-02		
PPL8-03 ⑤⑥⑦		R3/8	12	32.8	33.7				8.5	PPL8-03		
PPL10-02 ⑤⑥⑦	10	R1/4	11	36	38.7	17.5	20.4	26.4	17	12	25.9	PPL10-02
PPL10-03 ⑤⑥⑦		R3/8	12	37	39.4				13	PPL10-03		
PPL12-03 ⑤⑥⑦	12	R3/8	12	39	43.2	21	23.6	29.6	18	18	37.6	PPL12-03
PPL12-04 ⑤⑥⑦		R1/2	15	42	44.3				19	PPL12-04		

- ※ 1. L 치수는 나사 취부 후의 참고 치수입니다.
- ※ 2. 형식 내의 ⑤에는 실 고무 재질을 변경하는 경우, 기호 : F(FKM) / N(NBR) / Z(HNBR)를 기입하여 주십시오.
- ※ 3. 형식 내의 ⑥에는 클린 룸 포장 사양을 희망하는 경우, 기호 : C를 기입하여 주십시오.
- ※ 4. 형식 내의 ⑦에는 나사부위의 섀태이프 사양을 희망하는 경우, 기호 : TP를 기입하여 주십시오.

## 유니언 엘보 PPV

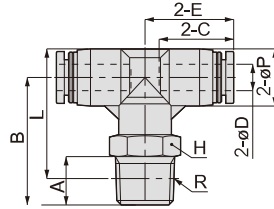


단위 : mm

형식	튜브외경 oD	oP	튜브엔드 C	E	oD	F	T	중량 (g)	유효단면적 (mm <sup>2</sup> )	CAD 파일명
PPV4 ⑤⑥	4	10	15	17	3.2	6.5	10	4.5	4.2	PPV4
PPV6 ⑤⑥	6	12.5	17	20.2	3.2	8	12.5	6	10	PPV6
PPV8 ⑤⑥	8	15	18.1	22.4	4.2	10	15.6	9	16.5	PPV8
PPV10 ⑤⑥	10	17.5	20.9	26.4	4.2	12	18.2	14	30	PPV10
PPV12 ⑤⑥	12	21	23.6	29.6	4.2	14	21	20	47	PPV12

- ※ 1. 형식 내의 ⑤에는 실 고무 재질을 변경하는 경우, 기호 : F(FKM) / N(NBR) / Z(HNBR)를 기입하여 주십시오.
- ※ 2. 형식 내의 ⑥에는 클린 룸 포장 사양을 희망하는 경우, 기호 : C를 기입하여 주십시오.

# 티 (T) PPB

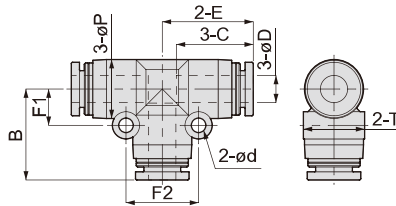


단위 : mm

형 식	튜브외경 øD	R	A	B	L	øP	튜브엔드 C	E	육각대변 H	중량 (g)	유효단면적 (mm <sup>2</sup> )	CAD 파일명
PPB4-01 ⑤⑥⑦	4	R1/8	8	23.2	24.2	10	15	17	10	6	3.3	PPB4-01
PPB4-02 ⑤⑥⑦		R1/4	11	26.2	25.2				14	6.5		PPB4-02
PPB6-01 ⑤⑥⑦	6	R1/8	8	26	28.5	13	17.1	20.3	12	8	8	PPB6-01
PPB6-02 ⑤⑥⑦		R1/4	11	29	29.5				14	8.5		PPB6-02
PPB6-03 ⑤⑥⑦		R3/8	12	30.8	31				17	9.5		PPB6-03
PPB8-01 ⑤⑥⑦	8	R1/8	8	26.3	29.8	15	18.4	22.4	14	11	17.3	PPB8-01
PPB8-02 ⑤⑥⑦		R1/4	11	29.3	30.8				12	12		PPB8-02
PPB8-03 ⑤⑥⑦		R3/8	12	31.1	32.3				17	17		PPB8-03
PPB10-02 ⑤⑥⑦	10	R1/4	11	36	38.7	17.5	20.4	25.4	17	18	26.3	PPB10-02
PPB10-03 ⑤⑥⑦		R3/8	12	37	39.4					19		PPB10-03
PPB12-03 ⑤⑥⑦	12	R3/8	12	39	43.2	21	23.1	28.6	22	26	37.2	PPB12-03
PPB12-04 ⑤⑥⑦		R1/2	15	42	44.3					28		PPB12-04

- ※1. L 치수는 나사 취부 후의 참고 치수입니다.
- ※2. 형식 내의 ⑤에는 실 고무 재질을 변경하는 경우, 기호 : F(FKM) / N(NBR) / Z(HNBR)를 기입하여 주십시오.
- ※3. 형식 내의 ⑥에는 클린 룸 포장 사양을 희망하는 경우, 기호 : C를 기입하여 주십시오.
- ※4. 형식 내의 ⑦에는 나사부위의 실테이프 사양을 희망하는 경우, 기호 : TP를 기입하여 주십시오.

# 유니언-T PPE



단위 : mm

형 식	튜브외경 øD	øP	튜브엔드 C	E	B	ød	F1	F2	T	중량 (g)	유효단면적 (mm <sup>2</sup> )	CAD 파일명
PPE4 ⑤⑥	4	10	15	17	17	3.2	6.5	13	10	6.5	5.3	PPE4
PPE6 ⑤⑥	6	13	17.1	20.2	20.2	3.2	8	16	13	9	12.5	PPE6
PPE8 ⑤⑥	8	15	18.1	22.2	22.2	3.2	9	18	15	13	20	PPE8
PPE10 ⑤⑥	10	17.5	19.8	25.4	25.4	4.2	12	24	17.5	21	35	PPE10
PPE12 ⑤⑥	12	21	23.1	28.6	28.4	4.2	14	28	21.7	30	59	PPE12

- ※1. 형식 내의 ⑤에는 실 고무 재질을 변경하는 경우, 기호 : F(FKM) / N(NBR) / Z(HNBR)를 기입하여 주십시오.
- ※2. 형식 내의 ⑥에는 클린 룸 포장 사양을 희망하는 경우, 기호 : C를 기입하여 주십시오.

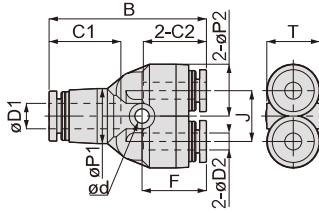
스테인드 피팅
미니 피팅
SUS316 원터치 피팅
SUS316 투터치 피팅
SUS304 피팅
SUS303 피팅
케미컬 피팅
PP 피팅
다행치 피팅
스패터 피팅
브라스 원터치 피팅
브라스 투터치 피팅
금형온도조절 피팅
롱 피팅
바브 피팅
SUS303 피팅
스몰 피팅
로터리 조인트
고속 로터리 조인트
다회로 로터리 볼록
1회로 로터리 볼록
메인 볼록
2회로 정크션 볼록
커넥터
커플링
컬러 캡
스테인드볼록 스테인드타입
스테인드볼록 타입
스테인드볼록 SUS303타입
스테인드볼록 PP타입
스테인드볼록 스패터타입
스테인드볼록 브라스타입
스테인드볼록 정원타입
스몰벨브 스테인드타입
스몰벨브 SUS316타입
스몰벨브 PP타입
스몰벨브 브라스타입





스테인드 피팅
미니 피팅
SUS316 환타치 피팅
SUS316 투타치 피팅
SUS304 피팅
SUS303 피팅
케미컬 피팅
PP 피팅
대형 피팅
스패터 피팅
브라스 환타치 피팅
브라스 투타치 피팅
금속온도조절 피팅
롱 피팅
바브 피팅
SUS303 바브 피팅
스톱 피팅
코타리 조인트
고속 코타리 조인트
다회로 코타리 블록
10방향 피팅 부착 확보
메인 블록
2회로 정교산 블록
커넥터
커플링
컬러 캡
스피드 컨트롤러 스테인드 피팅
스피드 컨트롤러 대형 피팅
스피드 컨트롤러 유압 피팅
스피드 컨트롤러 3.533 피팅
스피드 컨트롤러 PP 피팅
스피드 컨트롤러 스패터 피팅
스피드 컨트롤러 브라스 피팅
스피드 컨트롤러 중형 피팅
스로틀 밸브 스테인드 피팅
스로틀 밸브 SUS316 피팅
스로틀 밸브 PP 피팅
스로틀 밸브 브라스 피팅

## 이경 유니언-Y PPW

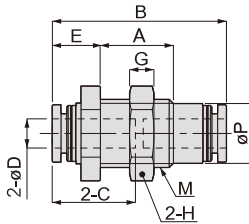


단위 : mm

형 식	튜브외경 øD1	튜브외경 øD2	B	øP1	øP2	튜브엔드 C1	튜브엔드 C2	J	ød	F	T	중량 (g)	유효단면적 (mm <sup>2</sup> )	CAD 파일명
PPW6-4 ⑤⑥	6	4	37.4	13	12.5	17.1	15	12	3.4	15.3	12.5	8.5	4.2	PPW6-4
PPW8-6 ⑤⑥	8	6	42.6	15	14.5	18.1	17.1	14	3.4	17.4	14.5	11.5	10	PPW8-6
PPW10-8 ⑤⑥	10	8	48.3	18	18	20.9	18.2	18	4.5	19.2	18	18.5	17	PPW10-8
PPW12-10 ⑤⑥	12	10	55	21.5	21	23.6	20.4	20	4.2	22.2	21	28.5	27	PPW12-10

- ※1. 형식 내의 ⑤에는 실 고무 재질을 변경하는 경우, 기호 : F(FKM) / N(NBR) / Z(HNBR)를 기입하여 주십시오.  
 ※2. 형식 내의 ⑥에는 클린 룸 포장 사양을 희망하는 경우, 기호 : C를 기입하여 주십시오.

## 패널 유니언-P PPMP

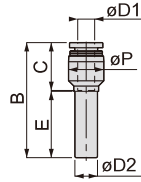


단위 : mm

형 식	튜브외경 øD	M	B	E	A	øP	튜브엔드 C	육각대변 H	G	중량 (g)	유효단면적 (mm <sup>2</sup> )	CAD 파일명
PPMP4 ⑤⑥	4	M12×1.5	31.6	9.3	12	10	15	14	5	7.2	4.2	PPMP4
PPMP6 ⑤⑥	6	M14×1.5	35.8	9.9	15	12.3	17.1	17	5	10.2	10.7	PPMP6
PPMP8 ⑤⑥	8	M16×1.5	38.4	10.7	15.5	14.2	18.1	19	6	14.3	19.1	PPMP8
PPMP10 ⑤⑥	10	M20×2	43.4	13.2	18.5	17.5	20.9	24	6	24.4	39.6	PPMP10
PPMP12 ⑤⑥	12	M24×2	48.8	13.4	20.5	21	23.6	27	6	30.4	47.6	PPMP12

- ※1. 형식 내의 ⑤에는 실 고무 재질을 변경하는 경우, 기호 : F(FKM) / N(NBR) / Z(HNBR)를 기입하여 주십시오.  
 ※2. 형식 내의 ⑥에는 클린 룸 포장 사양을 희망하는 경우, 기호 : C를 기입하여 주십시오.

## 리듀서 PPGJ

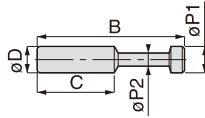


단위 : mm

형 식	튜브외경 øD1	적용피팅구경 øD2	B	E	øP	튜브엔드 C	중량 (g)	유효단면적 (mm <sup>2</sup> )	CAD 파일명
PPGJ6-4⑤⑥	4	6	37.8	22.3	10	15	2.4	5	PPGJ6-4
PPGJ8-4⑤⑥	4	8	40.3	23.3	12.5	15	3	4.5	PPGJ8-4
PPGJ8-6⑤⑥	6		17.1			3.2	11.5	PPGJ8-6	
PPGJ10-6⑤⑥	6	10	43.9	28.3	12.5	17.1	3.6	11.5	PPGJ10-6
PPGJ10-8⑤⑥	8		43.7	24.8	14.5	18.1	4.7	22.5	PPGJ10-8
PPGJ12-8⑤⑥	8	12	49.7	33.5	14.5	18.1	5.4	23	PPGJ12-8
PPGJ12-10⑤⑥	10		50.2	28.8	17.5	20.4	7.9	31.5	PPGJ12-10

- ※1. 형식 내의 ⑤에는 실 고무 재질을 변경하는 경우, 기호 : F(FKM) / N(NBR) / Z(HNBR)를 기입하여 주십시오.
- ※2. 형식 내의 ⑥에는 클린 룸 포장 사양을 희망하는 경우, 기호 : C를 기입하여 주십시오.

## 피팅 플러그 PPP



단위 : mm

형 식	적용피팅구경 øD	B	øP1	øP2	C	중량 (g)	CAD 파일명
PPP4⑥	4	27.5	5	3	15	0.5	PPP4
PPP6⑥	6	32.5	7	3	17	0.5	PPP6
PPP8⑥	8	36.5	9	4	18.1	1	PPP8
PPP10⑥	10	42	11	5	20.2	2	PPP10
PPP12⑥	12	44	13	6	23.4	2.5	PPP12

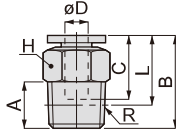
- ※ 형식 내의 ⑥에는 클린 룸 포장 사양을 희망하는 경우, 기호 : C를 기입하여 주십시오

스텐드 피팅
미니 피팅
SUS316 원터치 피팅
SUS316 투터치 피팅
SUS304 피팅
SUS303 피팅
케미컬 피팅
PP 피팅
다중치 피팅
스퀘어 피팅
브라스 원터치 피팅
브라스 투터치 피팅
금연오조철 피팅
롱 피팅
바브 피팅
SUS303 바브 피팅
스톱 피팅
로타리 조인트
고속 로타리 조인트
다회로 로타리 블록
10행정 피팅 부속 보브
메인 블록
2회로 정곡선 블록
커넥터
커플링
컬러 캡
스티드 편틀러 스티드 타입
스티드 편틀러 대형 타입
스티드 편틀러 중형 타입
스티드 편틀러 SUS303 타입
스티드 편틀러 PP 타입
스티드 편틀러 스퀘어 타입
스티드 편틀러 보스 타입
스티드 편틀러 중형 타입
스토폴 밸브 스테인리스 타입
스토폴 밸브 SUS316 타입
스토폴 밸브 PP 타입
스토폴 밸브 브라스 타입

스테인드 피팅
미니 피팅
SUS316 원터치 피팅
SUS316 투터치 피팅
SUS304 피팅
SUS303 피팅
케미컬 피팅
PP 피팅
대형 피팅
스패터 피팅
브라스 원터치 피팅
브라스 투터치 피팅
금강산도장 피팅
통 피팅
바브 피팅
SUS303 바브 피팅
스톱 피팅
로타리 조인트
고속 로타리 조인트
다회로 로타리 블록
1회로 로타리 블록
커넥터
커플링
컬러 캡
스피드 컨트롤러 스테인드 타입
스피드 컨트롤러 대형용 타입
스피드 컨트롤러 중형용 타입
스피드 컨트롤러 SUS303 타입
스피드 컨트롤러 PP 타입
스피드 컨트롤러 스패터 타입
스피드 컨트롤러 브라스 타입
스피드 컨트롤러 중형용 타입
스로틀 밸브 스테인드 타입
스로틀 밸브 SUS316 타입
스로틀 밸브 PP 타입
스로틀 밸브 브라스 타입

스트레이트 / 나사부위 본체 재질 : SUS304

PPC-SUS



미터나사 타입

단위 : mm

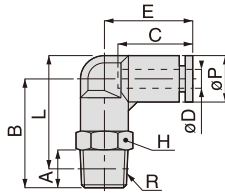
형식	튜브외경 øD	R	A	B	L	튜브엔드 C	육각대변 H	중량 (g)	유효단면적 (mm <sup>2</sup> )	CAD 파일명
PPC4-M5SUS ⑤⑥	4	M5 × 0.8	3	20.1	17.1	15	10	6	1.9	PPC4-M5SUS
PPC4-01SUS ⑤⑥⑦		R1/8	8	21.1				15.1		8
PPC4-02SUS ⑤⑥⑦		R1/4	11		15		5.3		PPC4-02SUS	
PPC6-M5SUS ⑤⑥	6	M5 × 0.8	3	22.2	18.7	17.1	12	8.5	1.9	PPC6-M5SUS
PPC6-01SUS ⑤⑥⑦		R1/8	8	22.7				16		12.5
PPC6-02SUS ⑤⑥⑦		R1/4	11	24.7	17		16		PPC6-02SUS	
PPC6-03SUS ⑤⑥⑦		R3/8	12	23.7	17.4	17	25			PPC6-03SUS
PPC8-01SUS ⑤⑥⑦	8	R1/8	8	27.9	23.9	18.2	14	14.5	20	PPC8-01SUS
PPC8-02SUS ⑤⑥⑦		R1/4	11	26.6	20.6					17
PPC8-03SUS ⑤⑥⑦		R3/8	12	23.9	17.6				PPC8-03SUS	
PPC10-02SUS ⑤⑥⑦	10	R1/4	11	30	24	20.9	17	18.5	35	PPC10-02SUS
PPC10-03SUS ⑤⑥⑦		R3/8	12	29.5	23.2			24		PPC10-03SUS
PPC12-03SUS ⑤⑥⑦	12	R3/8	12	32.1	25.8	23.5	21	32.5	59	PPC12-03SUS
PPC12-04SUS ⑤⑥⑦		R1/2	15	34.1	25.9			46		PPC12-04SUS

- ※1. 관용테이퍼나사 타입의 L 치수는 나사 취부 후의 참고 치수입니다.
- ※2. 형식 내의 ⑤에는 실 고무 재질을 변경하는 경우, 기호 : F(FKM) / N(NBR) / Z(HNBR)를 기입하여 주십시오.
- ※3. 형식 내의 ⑥에는 클린 룸 포장 사양을 희망하는 경우, 기호 : C를 기입하여 주십시오.
- ※4. 형식 내의 ⑦에는 실로크 사양을 희망하는 경우, 기호 : S를 나사부위의 셀테이프 사양을 희망하는 경우, 기호 : TP를 기입하여 주십시오.



엘보 / 나사부위 본체 재질 : SUS304

**PPL-SUS**



단위 : mm

형식	튜브외경 oD	R	A	B	L	oP	튜브엔드 C	E	육각대변 H	중량 (g)	유효단면적 (mm <sup>2</sup> )	CAD 파일명	
PPL4-M5SUS ⑤⑥	4	M5×0.8	3	20.3	22.3	10	15	18.1	10	7	1.5	PPL4-M6SUS	
PPL4-01SUS ⑤⑥⑦		R1/8	8	23.3	24.3					10	4.2	PPL4-01SUS	
PPL4-02SUS ⑤⑥⑦		R1/4	11	26.3	25.3					14	18.5	PPL4-02SUS	
PPL6-M5SUS ⑤⑥	6	M5×0.8	3	22	25.3	12.5	16.9	19.9	12	11	1.5	PPL6-M6SUS	
PPL6-01SUS ⑤⑥⑦		R1/8	8	25	27.3					14	12.5	PPL6-01SUS	
PPL6-02SUS ⑤⑥⑦		R1/4	11	28	28.2					14	20	PPL6-02SUS	
PPL6-03SUS ⑤⑥⑦	R3/8	12	29.8	29.7	17	33	PPL6-03SUS						
PPL8-01SUS ⑤⑥⑦	8	R1/8	8	28	31.3	14.5	18.1	22.7	14	16	16.5	PPL8-01SUS	
PPL8-02SUS ⑤⑥⑦		R1/4	11	31	32.2					17		21.5	PPL8-02SUS
PPL8-03SUS ⑤⑥⑦		R3/8	12	32.8	33.7					17		35	PPL8-03SUS
PPL10-02SUS ⑤⑥⑦	10	R1/4	11	36	38.7	17.5	20.4	26.4	17	30.5	30	PPL10-02SUS	
PPL10-03SUS ⑤⑥⑦		R3/8	12	37	39.4					38		PPL10-03SUS	
PPL12-03SUS ⑤⑥⑦		R3/8	12	39	43.2					45.5		PPL12-03SUS	
PPL12-04SUS ⑤⑥⑦	12	R1/2	15	42	44.3	21	23.6	29.6	21	60	47	PPL12-04SUS	

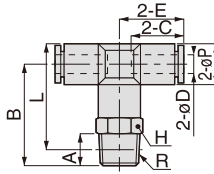
- \*1. 관용테이퍼나사 타입의 L 치수는 나사 취부 후의 참고 치수입니다.
- \*2. 형식 내의 ⑤에는 싼 고무 재질을 변경하는 경우, 기호 : F(FKM) / N(NBR) / Z(HNBR)를 기입하여 주십시오.
- \*3. 형식 내의 ⑥에는 클린 룸 포장 사양을 희망하는 경우, 기호 : C를 기입하여 주십시오.
- \*4. 형식 내의 ⑦에는 싼로크 사양을 희망하는 경우, 기호 : S를 나사부위의 싼테이프 사양을 희망하는 경우, 기호 : TP를 기입하여 주십시오.

스테인드 피팅
미니 피팅
SUS316 원터치 피팅
SUS316 투터치 피팅
SUS304 피팅
SUS303 피팅
케미컬 피팅
PP 피팅
액뎅지 피팅
스퍼터 피팅
브라스 원터치 피팅
브라스 투터치 피팅
금형온도조절 피팅
롱 피팅
바브 피팅
SUS303 바브 피팅
스틀 피팅
로터리 조인트
고속 로터리 조인트
다회로 로터리 볼록
1회용가 매우부호
메인 볼록
2회로 정크션 볼록
커넥터
커플링
컬러 캡
스티드 편트볼라 스테인드 타입
스티드 편트볼라 대용량 타입
스티드 편트볼라 중용량 타입
스티드 편트볼라 SUS303 타입
스티드 편트볼라 PP 타입
스티드 편트볼라 스퍼터 타입
스티드 편트볼라 브라스 타입
스티드 편트볼라 중용량 타입
스로운 열번 스테인드 타입
스로운 열번 SUS316 타입
스로운 열번 PP 타입
스로운 열번 브라스 타입

스테인드 피팅
미니 피팅
SUS316 원래지 피팅
SUS316 투타지 피팅
SUS304 피팅
SUS303 피팅
케미컬 피팅
PP 피팅
대형지 피팅
스패터 피팅
브라스 원래지 피팅
브라스 투타지 피팅
금형온도저장 피팅
통 피팅
바브 피팅
SUS303 바브 피팅
스틀 피팅
로타리 조인트
고속 로타리 조인트
다회로 로타리 블록
10방향지 피팅 부착 블록
메인 블록
2회로 정교산 블록
커넥터
커플링
컬러 캡
스피드 컨트롤러 스테인드 타입
스피드 컨트롤러 대형용 타입
스피드 컨트롤러 저용량 타입
스피드 컨트롤러 SUS303 타입
스피드 컨트롤러 PP 타입
스피드 컨트롤러 스패터 타입
스피드 컨트롤러 브라스 타입
스피드 컨트롤러 강용량 타입
스로틀 밸브 스테인드 타입
스로틀 밸브 SUS316 타입
스로틀 밸브 PP 타입
스로틀 밸브 브라스 타입

티 (T) / 나사부위 본체 재질 : SUS304

**PPB-SUS**



미터나사 타입

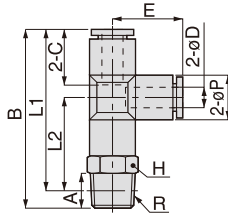
단위 : mm

형식	튜브외경 φD	R	A	B	L	φP	튜브엔드 C	E	육각대변 H	중량 (g)	유효단면적 (mm <sup>2</sup> )	CAD 파일명	
PPB4-M5SUS ⑤⑥	4	M5×0.8	3	20.2	22.2	10	15	17	10	9	1.5	PPB4-M5SUS	
PPB4-01SUS ⑤⑥⑦		R1/8	8	23.2	24.2					12		4.1	PPB4-01SUS
PPB4-02SUS ⑤⑥⑦		R1/4	11	26.2	25.2					14		20.5	PPB4-02SUS
PPB6-M5SUS ⑤⑥	6	M5×0.8	3	23	26.5	13	17.1	20.3	12	14	1.5	PPB6-M5SUS	
PPB6-01SUS ⑤⑥⑦		R1/8	8	26	28.5					15.5		10	PPB6-01SUS
PPB6-02SUS ⑤⑥⑦		R1/4	11	29	29.5					14			23
PPB6-03SUS ⑤⑥⑦	R3/8	12	30.8	31	17	35.5	PPB6-03SUS						
PPB8-01SUS ⑤⑥⑦	8	R1/8	8	26.3	29.8	15	18.4	22.4	14	19.5	16.5	PPB8-01SUS	
PPB8-02SUS ⑤⑥⑦		R1/4	11	29.3	30.8					25		PPB8-02SUS	
PPB8-03SUS ⑤⑥⑦		R3/8	12	31.1	32.3					17		37.5	PPB8-03SUS
PPB10-02SUS ⑤⑥⑦	10	R1/4	11	36	38.7	17.5	20.4	25.4	17	36.5	30	PPB10-02SUS	
PPB10-03SUS ⑤⑥⑦		R3/8	12	37	39.4					44		PPB10-03SUS	
PPB12-03SUS ⑤⑥⑦	12	R3/8	12	39	43.2	21	23.1	28.6	21	54.5	47	PPB12-03SUS	
PPB12-04SUS ⑤⑥⑦		R1/2	15	42	44.3					69		PPB12-04SUS	

- ※1. 관용테이퍼나사 타입의 L 치수는 나사 취부 후의 참고 치수입니다.
- ※2. 형식 내의 ⑤에는 실 고무 재질을 변경하는 경우, 기호 : F(FKM) / N(NBR) / Z(HNBR)를 기입하여 주십시오.
- ※3. 형식 내의 ⑥에는 클린 룸 포장 사양을 희망하는 경우, 기호 : C를 기입하여 주십시오.
- ※4. 형식 내의 ⑦에는 실로크 사양을 희망하는 경우, 기호 : S를 나사부위의 실테이프 사양을 희망하는 경우, 기호 : TP를 기입하여 주십시오.

## 브랜치-T / 나사부위 본체 재질 : SUS304

### PPD-SUS



단위 : mm

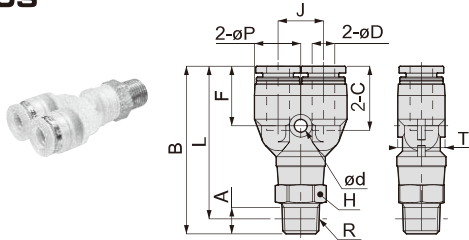
형식	튜브외경 oD	R	A	B	L1	L2	o	튜브엔드 C	E	육각대변 H	중량 (g)	유효단면적 (mm <sup>2</sup> )	CAD 파일명
PPD4-M5SUS ⑤⑥	4	M5×0.8	3	37.2	34.2	17.2	10	15	17	10	9	1.9	PPD4-M6SUS
PPD4-01SUS ⑤⑥⑦		R1/8	8	40.2	36.2	19.2					12		PPD4-01SUS
PPD4-02SUS ⑤⑥⑦		R1/4	11	43.2	37.2	20.2					14		20.5
PPD6-M5SUS ⑤⑥	6	M5×0.8	3	43.3	40.3	20	13	17.1	20.2	12	14	1.9	PPD6-M6SUS
PPD6-01SUS ⑤⑥⑦		R1/8	8	46.3	42.3	22					15.5		PPD6-01SUS
PPD6-02SUS ⑤⑥⑦		R1/4	11	49.3	43.3	23					14		23
PPD6-03SUS ⑤⑥⑦	R3/8	12	51.1	44.8	24.5	17	35.5	PPD6-03SUS					
PPD8-01SUS ⑤⑥⑦	8	R1/8	8	50.4	46.4	24.2	15	18.1	22.2	14	20	20	PPD8-01SUS
PPD8-02SUS ⑤⑥⑦		R1/4	11	53.4	47.4	25.2					25.5		PPD8-02SUS
PPD8-03SUS ⑤⑥⑦		R3/8	12	55.2	48.9	26.7					17		38
PPD10-02SUS ⑤⑥⑦	10	R1/4	11	61.4	55.4	30	17.5	20.4	25.4	17	36.5	35	PPD10-02SUS
PPD10-03SUS ⑤⑥⑦		R3/8	12	62.4	56.1	30.7					44		PPD10-03SUS
PPD12-03SUS ⑤⑥⑦	12	R3/8	12	67.8	61.5	32.9	21	23.1	28.4	21	54.5	59	PPD12-03SUS
PPD12-04SUS ⑤⑥⑦		R1/2	15	70.8	62.6	34					69		PPD12-04SUS

- ※1. 관용테이퍼나사 타입의 L1, L2 치수는 나사 취부 후의 참고 치수입니다.
- ※2. 형식 내의 ⑤에는 싼 고무 재질을 변경하는 경우, 기호 : F(FKM) / N(NBR) / Z(HNBR)를 기입하여 주십시오.
- ※3. 형식 내의 ⑥에는 클린 룸 포장 사양을 희망하는 경우, 기호 : C를 기입하여 주십시오.
- ※4. 형식 내의 ⑦에는 싼로크 사양을 희망하는 경우, 기호 : S를 나사부위의 싼테이프 사양을 희망하는 경우, 기호 : TP를 기입하여 주십시오.

스테인드 피팅
미니 피팅
SUS316 원터치 피팅
SUS316 투터치 피팅
SUS304 피팅
SUS303 피팅
케미컬 피팅
PP 피팅
다행지 피팅
스페터 피팅
브라스 원터치 피팅
브라스 투터치 피팅
금형용도호출 피팅
롱 피팅
바브 피팅
SUS303 바브 피팅
스틀 피팅
로퍼리 조인트
고속 로퍼리 조인트
다회로 로퍼리 블록
브랜치 피팅 부위 타입
메인 블록
2회로 정교선 블록
커넥터
커플링
컬러 캡
스티드 편평플라 스테인드 타입
스티드 편평플라 대형용 타입
스티드 편평플라 중형용 타입
스티드 편평플라 SUS303 타입
스티드 편평플라 PP 타입
스티드 편평플라 스테인드 타입
스티드 편평플라 브라스 타입
스티드 편평플라 중형용 타입
스스로를 벌브 스테인드 타입
스스로를 벌브 SUS316 타입
스스로를 벌브 PP 타입
스스로를 벌브 브라스 타입

스텐드 피팅
미니 피팅
SUS316 원타치 피팅
SUS316 투타치 피팅
SUS304 피팅
SUS303 피팅
케미컬 피팅
PP 피팅
대형지 피팅
스패터 피팅
브라스 원타치 피팅
브라스 투타치 피팅
금형온도조절 피팅
통 피팅
바보 피팅
SUS303 바보 피팅
스톱 피팅
코타리 조인트
고속 코타리 조인트
다임로 코타리 볼록
반원형 대형 부속
메인 볼록
2호로 장크산 볼록
커넥터
커플링
컬러 캡
스텐드 볼록 스텐드 피팅
스텐드 볼록 대형 피팅
스텐드 볼록 대형 피팅
스텐드 볼록 SUS303 피팅
스텐드 볼록 PP 피팅
스텐드 볼록 스패터 피팅
스텐드 볼록 브라스 피팅
스텐드 볼록 대형 피팅
스로틀 밸브 스텐드 피팅
스로틀 밸브 SUS316 피팅
스로틀 밸브 PP 피팅
스로틀 밸브 브라스 피팅

브랜치-Y / 나사부위 본체 재질 : SUS304  
**PPX-SUS**



미타나사 타입

단위 : mm

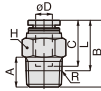
형식	튜브외경 oD	R	A	B	L	oP	튜브엔드 C	J	od	F	T	옥각대변 H	중량 (g)	유효단면적 (mm <sup>2</sup> )	CAD 파일명	
PPX4-M5SUS ⑤⑥	4	M5×0.8	3	37.7	34.7	10	15	11	3.4	14.2	10	10	9.5	1.5	PPX4-M5SUS	
PPX4-01SUS ⑤⑥⑦		R1/8	8	40.7	36.7							12.5	4.2	PPX4-01SUS		
PPX4-02SUS ⑤⑥⑦	6	R1/4	11	43.7	37.7	12.5	17.1	12	3.4	15.9	12.5	14	20.5	1.5	PPX4-02SUS	
PPX6-M5SUS ⑤⑥		M5×0.8	3	41.5	38.5							14	14		1.5	PPX6-M5SUS
PPX6-01SUS ⑤⑥⑦	6	R1/8	8	44.5	40.5	12.5	17.1	12	3.4	15.9	12.5	12	15.5	10	PPX6-01SUS	
PPX6-02SUS ⑤⑥⑦		R1/4	11	47.5	41.5							14	23		10	PPX6-02SUS
PPX6-03SUS ⑤⑥⑦		R3/8	12	49.3	43							17	21		PPX6-03SUS	
PPX8-01SUS ⑤⑥⑦	8	R1/8	8	48.7	44.7	14.5	18.1	14	3.4	17.2	14.5	14	20.5	16.5	PPX8-01SUS	
PPX8-02SUS ⑤⑥⑦		R1/4	11	51.7	45.7							17	24.5		PPX8-02SUS	
PPX8-03SUS ⑤⑥⑦		R3/8	12	53.5	47.2							17	24.5		PPX8-03SUS	
PPX10-02SUS ⑤⑥⑦	10	R1/4	11	58.5	52.5	18	20.9	18	4.5	19.7	18	17	38	30	PPX10-02SUS	
PPX10-03SUS ⑤⑥⑦		R3/8	12	59.5	53.2							17	45.5		30	PPX10-03SUS
PPX12-03SUS ⑤⑥⑦		R3/8	12	64.7	58.4							21	56.5		37	PPX12-03SUS
PPX12-04SUS ⑤⑥⑦	12	R1/2	15	67.7	59.5	21	23.6	20	4.2	22.4	21	21	71	37	PPX12-04SUS	

- \*1. 관용테이퍼나사 타입의 L 치수는 나사 취부 후의 참고 치수입니다.
- \*2. 형식 내의 ⑤에는 실 고무 재질을 변경하는 경우, 기호 : F(FKM) / N(NBR) / Z(HNBR)를 기입하여 주십시오.
- \*3. 형식 내의 ⑥에는 클린 룸 포장 사양을 희망하는 경우, 기호 : C를 기입하여 주십시오.
- \*4. 형식 내의 ⑦에는 셀로크 사양을 희망하는 경우, 기호 : S를 나사부위의 셀테이프 사양을 희망하는 경우, 기호 : TP를 기입하여 주십시오.

## 인치 사양 치수도 (mm)

### 스트레이트

#### PPC



형식	튜브외경 oD	R	A	B	L	튜브엔드 C	육각대변 H	중량 (g)	유효단면적 (mm <sup>2</sup> )	CAD 파일명
PPC1/4-01⑤⑥⑦	1/4	R1/8	8	22.8	18.8	17.1	14	3.5	9.1	-
PPC1/4-02⑤⑥⑦		R1/4	11	24.8				4		
PPC1/4-03⑤⑥⑦		R3/8	12	24.9				5		
PPC3/8-02⑤⑥⑦	3/8	R1/4	11	32.6	20.4	19	8.5	30.5		
PPC3/8-03⑤⑥⑦		R3/8	12	33.6			9.5			
PPC1/2-03⑤⑥⑦	1/2	R3/8	12	37.9	23.9	22	12	40.7		
PPC1/2-04⑤⑥⑦		R1/2	15	34.4					26.2	

※ 1. L 치수는 나사 취부 후의 참고 치수입니다.

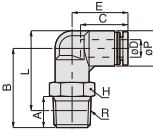
※ 2. 형식 내의 ⑤에는 씰 고무 재질을 변경하는 경우, 기호 : F(FKM) / N(NBR) / Z(HNBR)를 기입하여 주십시오.

※ 3. 형식 내의 ⑥에는 클린 룸 포장 사양을 희망하는 경우, 기호 : C를 기입하여 주십시오.

※ 4. 형식 내의 ⑦에는 나사부위의 섀테이프 사양을 희망하는 경우, 기호 : TP를 기입하여 주십시오.

### 엘보

#### PPL



형식	튜브외경 oD	R	A	B	L	oP	튜브엔드 C	E	육각대변 H	중량 (g)	유효단면적 (mm <sup>2</sup> )	CAD 파일명	
PPL1/4-01⑤⑥⑦	1/4	R1/8	8	25	27.3	12.5	16.9	19.9	12	5	8.7	-	
PPL1/4-02⑤⑥⑦		R1/4	11	28	28.2					14			5.5
PPL1/4-03⑤⑥⑦		R3/8	12	29.8	29.7					17			6.5
PPL3/8-02⑤⑥⑦	3/8	R1/4	11	36	38.7	17.5	20.4	26.4	17	12	25.9		
PPL3/8-03⑤⑥⑦		R3/8	12	37	39.4					13			
PPL1/2-03⑤⑥⑦	1/2	R3/8	12	39	43.2	21	23.9	29.9	22	17	37.6		
PPL1/2-04⑤⑥⑦		R1/2	15	42	44.3					18.5			

※ 1. L 치수는 나사 취부 후의 참고 치수입니다.

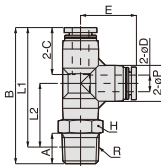
※ 2. 형식 내의 ⑤에는 씰 고무 재질을 변경하는 경우, 기호 : F(FKM) / N(NBR) / Z(HNBR)를 기입하여 주십시오.

※ 3. 형식 내의 ⑥에는 클린 룸 포장 사양을 희망하는 경우, 기호 : C를 기입하여 주십시오.

※ 4. 형식 내의 ⑦에는 나사부위의 섀테이프 사양을 희망하는 경우, 기호 : TP를 기입하여 주십시오.

### 브랜치-T

#### PPD



형식	튜브외경 oD1	R	A	B	L1	L2	oP	튜브엔드 C	E	육각대변 H	중량 (g)	유효단면적 (mm <sup>2</sup> )	CAD 파일명	
PPD1/4-01⑤⑥⑦	1/4	R1/8	8	46.3	42.3	22	13	17.1	20.2	12	7.5	8.8	-	
PPD1/4-02⑤⑥⑦		R1/4	11	49.3	43.3	23					14			8.5
PPD1/4-03⑤⑥⑦		R3/8	12	51.1	44.8	24.5					17			9
PPD3/8-02⑤⑥⑦	3/8	R1/4	11	61.4	55.4	30	17.5	20.4	25.4	17	18.5	26.2		
PPD3/8-03⑤⑥⑦		R3/8	12	62.4	56.1	30.7					19.5			
PPD1/2-03⑤⑥⑦	1/2	R3/8	12	68.1	61.8	32.9	21	23.4	28.7	22	25.5	37.4		
PPD1/2-04⑤⑥⑦		R1/2	15	71.1	62.9	34					27			

※ 1. L1, L2 치수는 나사 취부 후의 참고 치수입니다.

※ 2. 형식 내의 ⑤에는 씰 고무 재질을 변경하는 경우, 기호 : F(FKM) / N(NBR) / Z(HNBR)를 기입하여 주십시오.

※ 3. 형식 내의 ⑥에는 클린 룸 포장 사양을 희망하는 경우, 기호 : C를 기입하여 주십시오.

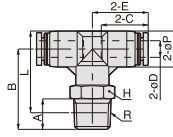
※ 4. 형식 내의 ⑦에는 나사부위의 섀테이프 사양을 희망하는 경우, 기호 : TP를 기입하여 주십시오.

스테인드 피팅
미니 피팅
SUS316 원터치 피팅
SUS316 투터치 피팅
SUS304 피팅
SUS303 피팅
케미컬 피팅
PP 피팅
대형치 피팅
스퍼터 피팅
브라스 원터치 피팅
브라스 투터치 피팅
금형온도조절 피팅
롱 피팅
바브 피팅
SUS303 바브 피팅
스몰 피팅
로터리 조인트
고속 로터리 조인트
다회로 로터리 블록
보일러 배관 부위용 피팅
메인 블록
2회로 정크선 블록
커넥터
커플링
컬러 캡
스테인드 피팅과 스테인드 피팅
스테인드 피팅과 대형치 피팅
스테인드 피팅과 중형치 피팅
스테인드 피팅과 SUS303 피팅
스테인드 피팅과 PP 피팅
스테인드 피팅과 스퍼터 피팅
스테인드 피팅과 브라스 피팅
스테인드 피팅과 중형치 피팅
스몰용 밸브 SUS316 피팅
스몰용 밸브 SUS303 피팅
스몰용 밸브 PP 피팅
스몰용 밸브 브라스 피팅

스테인드 피팅
미니 피팅
SUS316 원터치 피팅
SUS316 투타치 피팅
SUS304 피팅
SUS303 피팅
케미컬 피팅
PP 피팅
대형저 피팅
스패터 피팅
브라스 원터치 피팅
브라스 투타치 피팅
금형도조절 피팅
롱 피팅
바브 피팅
SUS303 바브 피팅
스톱 피팅
코터의 조인트
고속 코터의 조인트
다회로 코터의 블록
대형저 피팅 부착 블록
메인 블록
2회로 정역산 블록
커넥터
커블링
컬러 캡
스테인드 피팅 스테인드 피팅
스테인드 피팅 대형저 피팅
스테인드 피팅 SUS303 피팅
스테인드 피팅 PP 피팅
스테인드 피팅 스패터 피팅
스테인드 피팅 브라스 피팅
스로울 밸브 SUS316 피팅
스로울 밸브 PP 피팅
스로울 밸브 브라스 피팅

## 인치 사양 치수도 (mm)

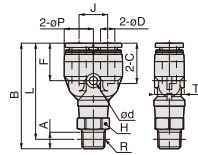
### EI (T) PPB



형 식	튜브외경 øD	R	A	B	L	øP	튜브엔드 C	E	육각대변 H	중량 (g)	유효단면적 (mm <sup>2</sup> )	CAD 파일명
PPB1/4-01 ⑤⑥⑦	1/4	R1/8	8	26	28.5	13	17.1	20.3	12	8	8	-
PPB1/4-02 ⑤⑥⑦		R1/4	11	29	29.5				14	8.5		
PPB1/4-03 ⑤⑥⑦		R3/8	12	30.8	31				17	9		
PPB3/8-02 ⑤⑥⑦	3/8	R1/4	11	36	38.7	17.5	20.4	25.4	17	18.5	26.3	-
PPB3/8-03 ⑤⑥⑦		R3/8	12	37	39.4				17	19.5		
PPB1/2-03 ⑤⑥⑦		R3/8	12	39	43.2				21	23.4		
PPB1/2-04 ⑤⑥⑦	R1/2	15	42	44.3	27							

- \* 1. L 치수는 나사 취부 후의 참고 치수입니다.
- \* 2. 형식 내의 ⑤에는 스틸 고무 재질을 변경하는 경우, 기호 : F(FKM) / N(NBR) / Z(HNBR)를 기입하여 주십시오.
- \* 3. 형식 내의 ⑥에는 클린 룸 포장 사양을 희망하는 경우, 기호 : C를 기입하여 주십시오.

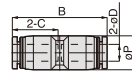
### 브랜치-Y PPX



형 식	튜브외경 øD1	R	A	B	L	øP	튜브엔드 C	J	ød	F	T	육각대변 H	중량 (g)	유효단면적 (mm <sup>2</sup> )	CAD 파일명
PPX1/4-01 ⑤⑥⑦	1/4	R1/8	8	44.5	40.5	12.5	17.1	12	3.4	15.9	13.5	12	8	6.2	-
PPX1/4-02 ⑤⑥⑦		R1/4	11	47.5	41.5							14	8.5		
PPX1/4-03 ⑤⑥⑦		R3/8	12	49.3	43							17	9.5		
PPX3/8-02 ⑤⑥⑦	3/8	R1/4	11	58.5	52.5	18	20.9	18	4.5	19.7	18	17	20	22.2	-
PPX3/8-03 ⑤⑥⑦		R3/8	12	59.5	53.2							17	21		
PPX1/2-03 ⑤⑥⑦	1/2	R3/8	12	65	58.7	21	23.9	20	4.2	22.7	21	22	27	29.8	-
PPX1/2-04 ⑤⑥⑦		R1/2	15	68	59.8							22	28.5		

- \* 1. L 치수는 나사 취부 후의 참고 치수입니다.
- \* 2. 형식 내의 ⑤에는 스틸 고무 재질을 변경하는 경우, 기호 : F(FKM) / N(NBR) / Z(HNBR)를 기입하여 주십시오.
- \* 3. 형식 내의 ⑥에는 클린 룸 포장 사양을 희망하는 경우, 기호 : C를 기입하여 주십시오.
- \* 4. 형식 내의 ⑦에는 나사부위의 실테이프 사양을 희망하는 경우, 기호 : TP를 기입하여 주십시오.

### 유니언 스트레이트 PPU



형 식	튜브외경 øD	튜브엔드 C	B	øP	중량 (g)	유효단면적 (mm <sup>2</sup> )	CAD 파일명
PPU1/4 ⑤⑥	1/4	17.1	35.2	12.5	5.5	12.5	-
PPU3/8 ⑤⑥	3/8	20.4	43.8	17.5	13.5	35	
PPU1/2 ⑤⑥	1/2	23.9	48.8	21	17.5	59	

- \* 1. 형식 내의 ⑤에는 스틸 고무 재질을 변경하는 경우, 기호 : F(FKM) / N(NBR) / Z(HNBR)를 기입하여 주십시오.
- \* 2. 형식 내의 ⑥에는 클린 룸 포장 사양을 희망하는 경우, 기호 : C를 기입하여 주십시오.

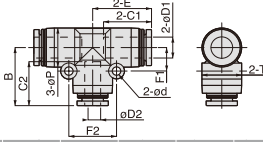


스텐드 피팅
미니 피팅
SUS316 원터치 피팅
SUS316 투터치 피팅
SUS304 피팅
SUS303 피팅
케미컬 피팅
PP 피팅
대형지 피팅
스패터 피팅
브라스 원터치 피팅
브라스 투터치 피팅
금형온도조절 피팅
통 피팅
바브 피팅
SUS303 바브 피팅
스틀 피팅
코터리 조인트
고속 코터리 조인트
디젤로 코터리 블록
10방형지 피팅 부착 확보
메인 블록
2회로 정크산 블록
커넥터
커플링
컬러 캡
스피드 컨트롤러 스텐드 피팅
스피드 컨트롤러 대형 피팅
스피드 컨트롤러 PP 피팅
스피드 컨트롤러 스텐드 피팅
스피드 컨트롤러 브라스 피팅
스피드 컨트롤러 SUS303 피팅
스피드 컨트롤러 PP 피팅
스피드 컨트롤러 SUS316 피팅
스피드 컨트롤러 PP 피팅
스피드 컨트롤러 브라스 피팅

## 인치 사양 치수도 (mm)

### 이경 유니언-T

#### PPEG

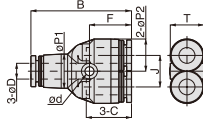


형식	튜브외경 oD1	튜브외경 oD2	oP	튜브엔드 C1	튜브엔드 C2	E	B	od	F1	F2	T	중량 (g)	유효단면적 (mm <sup>2</sup> )	CAD 파일명
PPEG1/4-4 ⑤⑥	1/4	4	13	17.1	15	20.2	19.6	3.2	8	16	13.5	8.5	4.1	-
PPEG8-1/4 ⑤⑥	8	1/4	15	18.1	17.1	22.2	22.4	3.2	9	18	15.6	12	10.3	
PPEG3/8-8 ⑤⑥	3/8	8	17.5	20.4	18.1	25.4	24.9	4.2	12	24	18.2	19.5	19.6	
PPEG1/2-3/8 ⑤⑥	1/2	3/8	21	23.4	20.9	28.9	28.2	4.2	14	28	21.7	27	32.5	

- \*1. 형식 내의 ⑤에는 실 고무 재질을 변경하는 경우, 기호 : F(FKM) / N(NBR) / Z(HNBR)를 기입하여 주십시오.
- \*2. 형식 내의 ⑥에는 클린 룸 포장 사양을 희망하는 경우, 기호 : C를 기입하여 주십시오.

### 유니언-Y

#### PPY

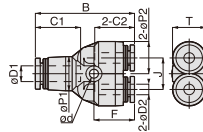


형식	튜브외경 oD	B	oP1	oP2	튜브엔드 C	J	od	F	T	중량 (g)	유효단면적 (mm <sup>2</sup> )	CAD 파일명
PPY1/4 ⑤⑥	1/4	38	13	12.5	17.1	12	3.4	15.9	13.5	8.5	10	-
PPY3/8 ⑤⑥	3/8	48.8	18	18	20.9	18	4.5	19.7	18	22	27	
PPY1/2 ⑤⑥	1/2	55.8	21.5	21	23.9	20	4.2	22.7	21	28.5	38	

- \*1. 형식 내의 ⑤에는 실 고무 재질을 변경하는 경우, 기호 : F(FKM) / N(NBR) / Z(HNBR)를 기입하여 주십시오.
- \*2. 형식 내의 ⑥에는 클린 룸 포장 사양을 희망하는 경우, 기호 : C를 기입하여 주십시오.

### 이경 유니언-Y

#### PPW

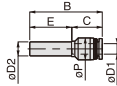


형식	튜브외경 oD1	튜브외경 oD2	B	oP1	oP2	튜브엔드 C1	튜브엔드 C2	J	od	F	T	중량 (g)	유효단면적 (mm <sup>2</sup> )	CAD 파일명
PPW1/4-4 ⑤⑥	1/4	4	37.4	13	12.5	17.1	15	12	3.4	15.3	13.5	8.5	4.2	-
PPW8-1/4 ⑤⑥	8	1/4	42.6	15	14.5	18.1	17.1	14	3.4	17.4	15.1	11.5	10	
PPW3/8-8 ⑤⑥	3/8	8	48.3	18	18	20.9	18.2	18	4.5	19.2	18	18.5	17	
PPW1/2-3/8 ⑤⑥	1/2	3/8	55.3	21.5	21	23.9	20.4	20	4.2	22.2	21	28	27	

- \*1. 형식 내의 ⑤에는 실 고무 재질을 변경하는 경우, 기호 : F(FKM) / N(NBR) / Z(HNBR)를 기입하여 주십시오.
- \*2. 형식 내의 ⑥에는 클린 룸 포장 사양을 희망하는 경우, 기호 : C를 기입하여 주십시오.

### 리듀서

#### PPGJ



형식	튜브외경 oD1	적용피팅구경 oD2	B	E	oP	튜브엔드 C	중량 (g)	유효단면적 (mm <sup>2</sup> )	CAD 파일명
PPGJ1/4-4 ⑤⑥	4	1/4	37.8	22.3	10	15	2.5	5	-
PPGJ8-1/4 ⑤⑥	1/4	8	40.9	23.3	12.5	17.1	3.5	11.5	
PPGJ3/8-1/4 ⑤⑥	1/4	3/8	43.9	28.3	12.5	17.1	3.5	11.5	
PPGJ3/8-8 ⑤⑥	8		43.7	24.8	14.5	18.1	5	22.5	
PPGJ1/2-1/4 ⑤⑥	1/4	1/2	48.9	33.5	14.5	17.1	5	14	
PPGJ1/2-8 ⑤⑥	8		49.7		14.5	18.1	6	23	
PPGJ1/2-3/8 ⑤⑥	3/8		50.2	28.8	17.5	20.4	8.5	31.5	

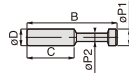
- \*1. 형식 내의 ⑤에는 실 고무 재질을 변경하는 경우, 기호 : F(FKM) / N(NBR) / Z(HNBR)를 기입하여 주십시오.
- \*2. 형식 내의 ⑥에는 클린 룸 포장 사양을 희망하는 경우, 기호 : C를 기입하여 주십시오.



## 인치 사양 치수도 (mm)

### 피팅 플러그

#### PPP

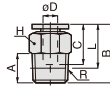


형식	적용피팅구경 oD	B	oP1	oP2	C	중량 (g)	CAD 파일명
PPP1/4⑥	1/4	33	7.5	3	17	1	-
PPP3/8⑥	3/8	42	10.5	5	20.2	1.5	
PPP1/2⑥	1/2	44	13	6	23.4	2.5	

※1. 형식 내의 ⑥에는 클린 룸 포장 사양을 희망하는 경우, 기호 : C를 기입하여 주십시오.

### 스트레이트 / 나사부위 본체 재질 : SUS304

#### PPC-SUS



미터나사 타입

형식	튜브외경 oD	R	A	B	L	튜브엔드 C	육각대변 H	중량 (g)	유효단면적 (mm <sup>2</sup> )	CAD 파일명
PPC1/4-M5SUS⑤⑥	1/4	M5×0.8	3	22.2	19.2	17.1	12	8.5	1.9	-
PPC1/4-01SUS⑤⑥⑦		R1/8	8	22.7	18.7			8		
PPC1/4-02SUS⑤⑥⑦		R1/4	11	24.7				14		
PPC1/4-03SUS⑤⑥⑦		R3/8	12	23.7	17.4	17	25			
PPC3/8-02SUS⑤⑥⑦	3/8	R1/4	11	30	24	20.9	17	19	35	
PPC3/8-03SUS⑤⑥⑦		R3/8	12	29.5	23.2			25		
PPC1/2-03SUS⑤⑥⑦	1/2	R3/8	12	31.9	25.6	23.3	21	31.5	59	
PPC1/2-04SUS⑤⑥⑦		R1/2	15	33.9	25.7			45		

※1. 관용테이퍼나사 타입의 L 치수는 나사 취부 후의 참고 치수입니다.

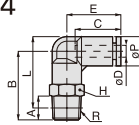
※2. 형식 내의 ⑤에는 쉘 고무 재질을 변경하는 경우, 기호 : F(FKM) / N(NBR) / Z(HNBR)를 기입하여 주십시오.

※3. 형식 내의 ⑥에는 클린 룸 포장 사양을 희망하는 경우, 기호 : C를 기입하여 주십시오.

※4. 형식 내의 ⑦에는 쉘록 사양을 희망하는 경우, 기호 : S를 나사부위의 쉘테이프 사양을 희망하는 경우, 기호 : TP를 기입하여 주십시오.

### 엘보 / 나사부위 본체 재질 : SUS304

#### PPL-SUS



미터나사 타입

형식	튜브외경 oD	R	A	B	L	oP	튜브엔드 C	E	육각대변 H	중량 (g)	유효단면적 (mm <sup>2</sup> )	CAD 파일명	
PPL1/4-M5SUS⑤⑥	1/4	M5×0.8	3	22	25.3	12.5	16.9	19.9	12	11	1.5	-	
PPL1/4-01SUS⑤⑥⑦		R1/8	8	25	27.3					12.5			
PPL1/4-02SUS⑤⑥⑦		R1/4	11	28	28.2					14			20
PPL1/4-03SUS⑤⑥⑦		R3/8	12	29.8	29.7					17			32
PPL3/8-02SUS⑤⑥⑦	3/8	R1/4	11	36	38.7	17.5	20.4	26.4	17	30.5	30		
PPL3/8-03SUS⑤⑥⑦		R3/8	12	37	39.4					38.5			
PPL1/2-03SUS⑤⑥⑦	1/2	R3/8	12	39	43.2	21	23.9	29.9	21	45.5	47		
PPL1/2-04SUS⑤⑥⑦		R1/2	15	42	44.3					59.5			

※1. 관용테이퍼나사 타입의 L 치수는 나사 취부 후의 참고 치수입니다.

※2. 형식 내의 ⑤에는 쉘 고무 재질을 변경하는 경우, 기호 : F(FKM) / N(NBR) / Z(HNBR)를 기입하여 주십시오.

※3. 형식 내의 ⑥에는 클린 룸 포장 사양을 희망하는 경우, 기호 : C를 기입하여 주십시오.

※4. 형식 내의 ⑦에는 쉘록 사양을 희망하는 경우, 기호 : S를 나사부위의 쉘테이프 사양을 희망하는 경우, 기호 : TP를 기입하여 주십시오.

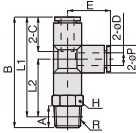
스테인드 피팅
미니 피팅
SUS316 원터치 피팅
SUS316 투터치 피팅
SUS304 피팅
SUS303 피팅
케이캡 피팅
PP 피팅
대형지 피팅
스퍼터 피팅
브라스 원터치 피팅
브라스 투터치 피팅
금형온도조절 피팅
롱 피팅
바브 피팅
SUS303 바브 피팅
스톱 피팅
로타리 조인트
고속 로타리 조인트
다회로 로타리 블록
보행기 매칭 부위 부품
메인 블록
2회로 정전선 블록
커넥터
커플링
컬러 캡
스테인드 피팅 스테인드 피팅
스테인드 피팅 대형지 피팅
스테인드 피팅 중형지 피팅
스테인드 피팅 소형지 피팅
스테인드 피팅 SUS303 피팅
스테인드 피팅 PP 피팅
스테인드 피팅 SUS316 피팅
스테인드 피팅 PP 피팅
스테인드 피팅 브라스 피팅

스테인드 매
미니 피팅
SUS316 원터치 피팅
SUS316 투타치 피팅
SUS304 매
SUS303 매
케이블 피팅
PP 피팅
대행지 매
스패터 피팅
브라스 원터치 피팅
브라스 투타치 피팅
금강도코팅 피팅
롱 피팅
바브 피팅
SUS303 바브 피팅
스톱 피팅
로타리 조인트
고속 로타리 조인트
다리로 로타리 볼록
반대행지 매장 부착 볼록
메인 볼록
2호로 장크산 볼록
커넥터
커플링
컬러 캡
스테인드 매 스테인드 매
스테인드 매 대행지 매
스테인드 매 대행지 매
스테인드 매 SUS304 매
스테인드 매 PP 매
스테인드 매 SUS316 매
스테인드 매 PP 매
스테인드 매 브라스 매

## 인치 사양 치수도 (mm)

### 브랜치-T / 나사부위 본체 재질 : SUS304

#### PPD-SUS



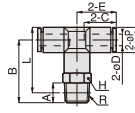
미터나사 타입

형식	튜브외경 oD1	R	A	B	L1	L2	o	튜브엔드 C	E	육각대변 H	중량 (g)	유효단면적 (mm <sup>2</sup> )	CAD 파일명
PPD1/4-M5SUS ⑤⑥	1/4	M5×0.8	3	43.3	40.3	20	13	17.1	20.2	12	13.5	1.9	-
PPD1/4-01SUS ⑤⑥⑦		R1/8	8	46.3	42.3	22				15			
PPD1/4-02SUS ⑤⑥⑦		R1/4	11	49.3	43.3	23				14	22.5	12.5	
PPD1/4-03SUS ⑤⑥⑦	3/8	R3/8	12	51.1	44.8	24.5	17.5	20.4	25.4	17	35	35	-
PPD3/8-02SUS ⑤⑥⑦		R1/4	11	61.4	55.4	30				17	37		
PPD3/8-03SUS ⑤⑥⑦		R3/8	12	62.4	56.1	30.7				17	45		
PPD1/2-03SUS ⑤⑥⑦	1/2	R3/8	12	68.1	61.8	32.9	21	23.4	28.7	21	53.5	59	-
PPD1/2-04SUS ⑤⑥⑦		R1/2	15	71.1	62.9	34				21	68		

- \*1. 관용테이퍼나사 타입의 L 치수는 나사 취부 후의 참고 치수입니다.
- \*2. 형식 내의 ⑤에는 싼 고무 재질을 변경하는 경우, 기호 : F(FKM) / N(NBR) / Z(HNBR)를 기입하여 주십시오.
- \*3. 형식 내의 ⑥에는 클린 룸 포장 사양을 희망하는 경우, 기호 : C를 기입하여 주십시오.
- \*4. 형식 내의 ⑦에는 싼로크 사양을 희망하는 경우, 기호 : S를 나사부위의 싼테이프 사양을 희망하는 경우, 기호 : TP를 기입하여 주십시오.

### 티 (T) / 나사부위 본체 재질 : SUS304

#### PPB-SUS



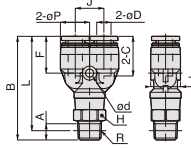
미터나사 타입

형식	튜브외경 oD	R	A	B	L	oP	튜브엔드 C	E	육각대변 H	중량 (g)	유효단면적 (mm <sup>2</sup> )	CAD 파일명
PPB1/4-M5SUS ⑤⑥	1/4	M5×0.8	3	23	26.5	13	17.1	20.3	12	13.5	1.5	-
PPB1/4-01SUS ⑤⑥⑦		R1/8	8	26	28.5				15			
PPB1/4-02SUS ⑤⑥⑦		R1/4	11	29	29.5				14	22.5	10	
PPB1/4-03SUS ⑤⑥⑦	3/8	R3/8	12	30.8	31	17.5	20.4	25.4	17	35	30	-
PPB3/8-02SUS ⑤⑥⑦		R1/4	11	36	38.7				17	37		
PPB3/8-03SUS ⑤⑥⑦		R3/8	12	37	39.4				17	45		
PPB1/2-03SUS ⑤⑥⑦	1/2	R3/8	12	39	43.2	21	23.4	28.9	21	53.5	47	-
PPB1/2-04SUS ⑤⑥⑦		R1/2	15	42	44.3				21	67.5		

- \*1. 관용테이퍼나사 타입의 L 치수는 나사 취부 후의 참고 치수입니다.
- \*2. 형식 내의 ⑤에는 싼 고무 재질을 변경하는 경우, 기호 : F(FKM) / N(NBR) / Z(HNBR)를 기입하여 주십시오.
- \*3. 형식 내의 ⑥에는 클린 룸 포장 사양을 희망하는 경우, 기호 : C를 기입하여 주십시오.
- \*4. 형식 내의 ⑦에는 싼로크 사양을 희망하는 경우, 기호 : S를 나사부위의 싼테이프 사양을 희망하는 경우, 기호 : TP를 기입하여 주십시오.

### 브랜치-Y / 나사부위 본체 재질 : SUS304

#### PPX-SUS



미터나사 타입

형식	튜브외경 oD1	R	A	B	L	oP	튜브엔드 C	J	oD	F	T	육각대변 H	중량 (g)	유효단면적 (mm <sup>2</sup> )	CAD 파일명
PPX1/4-M5SUS ⑤⑥	1/4	M5×0.8	3	41.5	38.5	12.5	17.1	12	3.4	15.9	13.5	12	13.5	1.5	-
PPX1/4-01SUS ⑤⑥⑦		R1/8	8	44.5	40.5							12	15.5		
PPX1/4-02SUS ⑤⑥⑦		R1/4	11	47.5	41.5							14	23	10	
PPX1/4-03SUS ⑤⑥⑦	3/8	R3/8	12	49.3	43	18	20.9	18	4.5	19.7	18	17	35	30	-
PPX3/8-02SUS ⑤⑥⑦		R1/4	11	58.5	52.5							17	38.5		
PPX3/8-03SUS ⑤⑥⑦		R3/8	12	59.5	53.2							17	46.5		
PPX1/2-03SUS ⑤⑥⑦	1/2	R3/8	12	65	58.7	21	23.9	20	4.2	22.7	21	21	55.5	37	-
PPX1/2-04SUS ⑤⑥⑦		R1/2	15	68	59.8							21	69.5		

- \*1. 관용테이퍼나사 타입의 L 치수는 나사 취부 후의 참고 치수입니다.
- \*2. 형식 내의 ⑤에는 싼 고무 재질을 변경하는 경우, 기호 : F(FKM) / N(NBR) / Z(HNBR)를 기입하여 주십시오.
- \*3. 형식 내의 ⑥에는 클린 룸 포장 사양을 희망하는 경우, 기호 : C를 기입하여 주십시오.
- \*4. 형식 내의 ⑦에는 싼로크 사양을 희망하는 경우, 기호 : S를 나사부위의 싼테이프 사양을 희망하는 경우, 기호 : TP를 기입하여 주십시오.